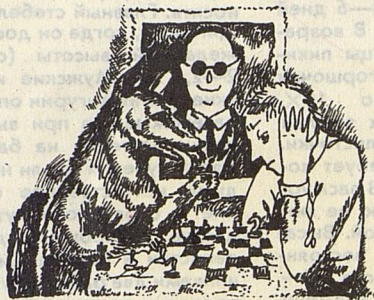


«ЧЕТВЕРОНОГИЕ ГЛАЗА»

КАЛГИН А.

28

Рис. Е. Богдановой



Цельма?

Я сижу в кабинете председателя Липецкой Октябрьской территориальной первичной организации общества слепых. Держась за специальный поводок, входит с красивой собакой—проводником слепых Алексей Александрович Бочарников. Он абсолютно не видит. Немецкая овчарка Цельма подводит его к стулу. Внимательно следит, чтобы никто не обидел хозяина.

Я тоже абсолютно не вижу, а поэтому проявляю к Цельме особый интерес. Хочу сам убедиться в ее способностях.

Мы выходим с Бочарниковым на улицу, и хозяин

командует: «Цильма! Домой». Я держу Бочарникова за руку, и собака ведет нас к нему домой. Потом, на полпути, по моей просьбе звучит другая команда: «В первичку». Собака послушно разворачивается и направляется в первичную организацию ВОС. А вот уже другая команда: «Цильма! В магазин». И Цильма осторожно двигается к магазину, внимательно обходит различные препятствия, переводит нас через дорогу. И вот мы уже в магазине. За услуги собака получает печенье, чтобы подкрепить рефлекс.

Цильму передал в подмосковную школу, где готовят собак-проводников для слепых, ее бывший хозяин — милиционер. Собака очень переживала разлуку, скулила, долго болела. Но к новому хозяину привязалась всей своей неподкупной собачьей душой.

По утрам Цильма будит хозяина, подносит ему туфли, трость, ошейник, и они идут на улицу гулять, а затем в магазин за продуктами. Каждый день внимательно и точно ведет своего хозяина собака по привычным маршру-

там нашей будничной жизни.

«Цильма для меня — это зрение. Собака может быть примером внимательного отношения, ласки, щедрости и доброты для многих людей», — говорит Бочарников.

О Цильме можно рассказывать часами.

Вот я сижу в квартире Бочарниковых и опять экспериментирую, снова/ проверяю «ум» Цильмы. На веревочке подвешиваю к потолку корзиночку с печеньем, на полу раскладываю ящики от посылок. Показываю Цильме, как нужно сделать из ящиков пирамиду, чтобы дотянуться до подвешенного лакомства. Догадается ли? Командами и жестами побуждаю собаку достать печенье. Случайно встаю под корзиночку и наклоняюсь, чтобы передвинуть ящики. И в этот момент Цильма прыгает мне на спину, хватая печенье, и не успеваю опомниться, как она уже соскочила и аппетитно хрустит лакомством. И как бы извиняясь за свой проступок, подходит ко мне и лижет своим горячим языком мою руку.

г. Липецк

А. КАЛГИН